

## Рекомендации по работе в ОС: SUSE LINUX ENTERPRISE DESKTOP 11.2

### I. Сброс пароля root в SUSE LINUX ENTERPRISE DESKTOP 11.2

Для работы обязательно понадобится пароль администратора – для удаления установки программ, настройки системы и т.п.. Если он неизвестен, есть способ поменять его на свой.

1. После включения компьютера, когда будут предложены возможные варианты загрузки операционной системы, дописать в параметры загрузки:

```
init=/bin/bash
```

Операционная система загрузится в однопользовательском режиме.

2. Перемонтировать корневую файловую системы с правами на запись:

```
mount -o remount,rw /
```

3. Посмотреть текущий пароль пользователя root в зашифрованном виде (длинная строка из всевозможных символов):

```
cat /etc/shadow | grep root
```

4. Сменить пароль пользователя root:

```
passwd
```

5. Посмотреть текущий зашифрованный пароль и сравнить его с предыдущим, см. п.3. Их отличие свидетельствует о смене пароля.
6. После перезагрузки компьютера у пользователя root будет новый пароль:

```
reboot
```

### II. Запуск файлового менеджера Nautilus в SUSE LINUX ENTERPRISE DESKTOP 11.2

Иногда требуется открыть менеджер файлов от администратора, например, чтобы увидеть скрытые файлы в системе, управлять настройками через конфигурационные файлы. Для этого нужно сделать следующее:

1. Запустить терминал любым способом, например, правой кнопкой по свободному пространству рабочего стола, в меню выбрать команду: «Открыть в терминале»
2. В окне терминала набрать команду:

```
gnomesu nautilus
```

### III. Установка и удаление программ в SUSE LINUX ENTERPRISE DESKTOP 11.2

Удаление уже установленных в системе программ возможно через администратора системы: в меню программ правой кнопкой мыши щелкнуть на ту программу, которую нужно удалить, выбрать в контекстном меню пункт «удалить». Так как удаление происходит через менеджер пакетов, открывается он через пароль администратора, поэтому потребуется его ввести. В менеджере пакетов нужно подтвердить удаление выбранной программы.

Установку программ можно произвести напрямую через двойной щелчок по выбранному пакету с диска, флешки и т.п. Если установка данной программы из выбранного пакета не будет противоречить установленным ранее программам, установка пройдет автоматически. Если имеются противоречия в программном обеспечении выбранных программ, откроется менеджер пакетов, в котором будет предложено разрешить противоречие либо отказаться от установки данной программы из выбранного вами пакета. Установка непосредственно через менеджер пакетов производится путем выбора в менеджере того или иного пакета в списке. Если нет в списке менеджера того пакета, который вам необходимо установить, его можно найти, подключив репозитории – серверы интернет, или установочный диск установленной операционной системы:

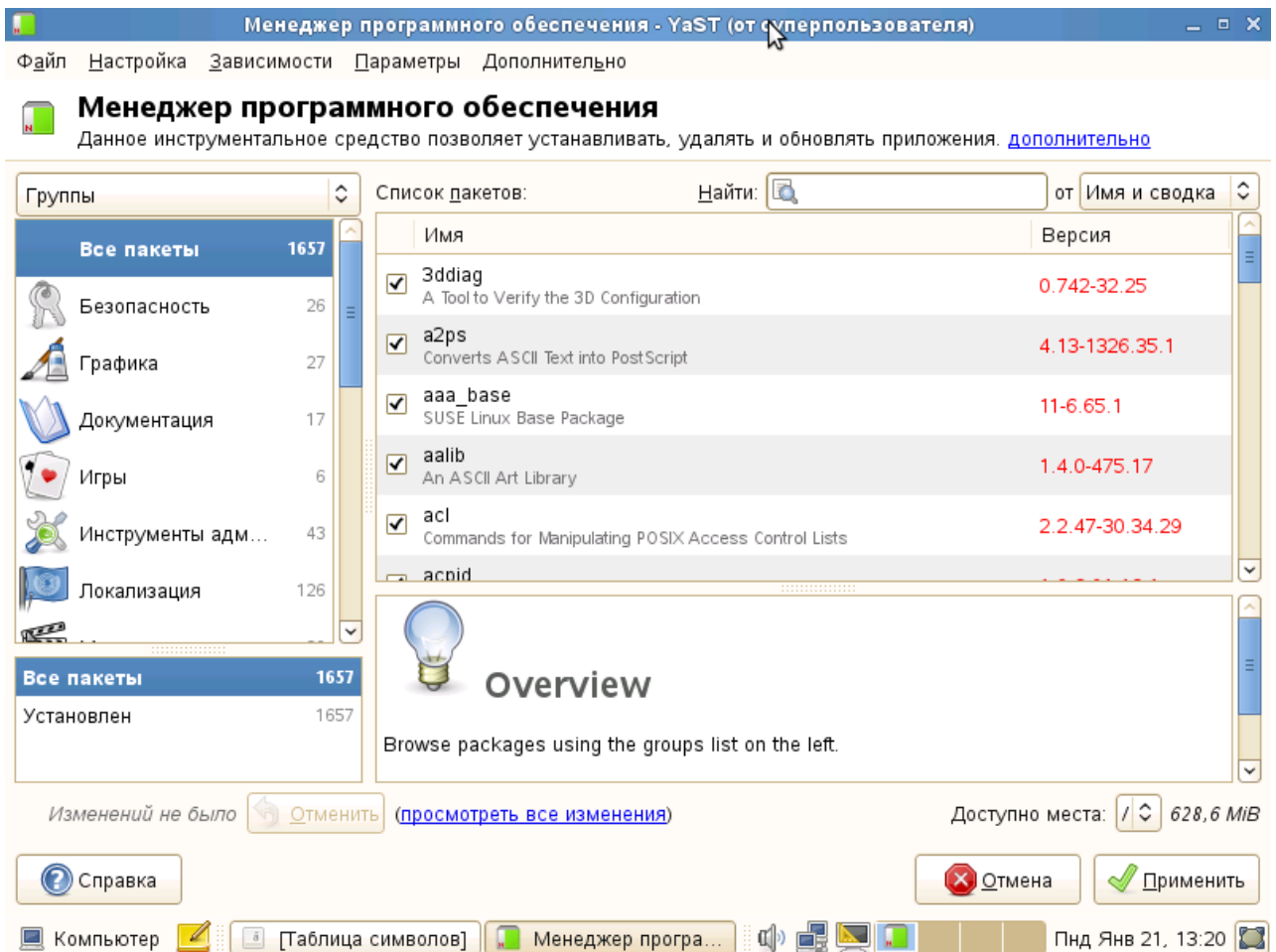
<http://download.opensuse.org/repositories/Emulators:/Wine/SLE-10/>  
[http://download.opensuse.org/repositories/Emulators:/Wine/openSUSE\\_11.2/](http://download.opensuse.org/repositories/Emulators:/Wine/openSUSE_11.2/)  
<http://ftp5.gwdg.de/pub/opensuse/discontinued/distribution/11.2/repo/oss/>  
<http://download.opensuse.org/repositories/isv:/hp:/education/>  
<http://download.opensuse.org/repositories/Education/>  
<http://download.opensuse.org/repositories/Emulators:/Wine/SLE-11/>

### **III. Установка и удаление программы Wine в SUSE LINUX ENTERPRISE DESKTOP 11.2 для установки и работы программ, предназначенных для ОС Windows**

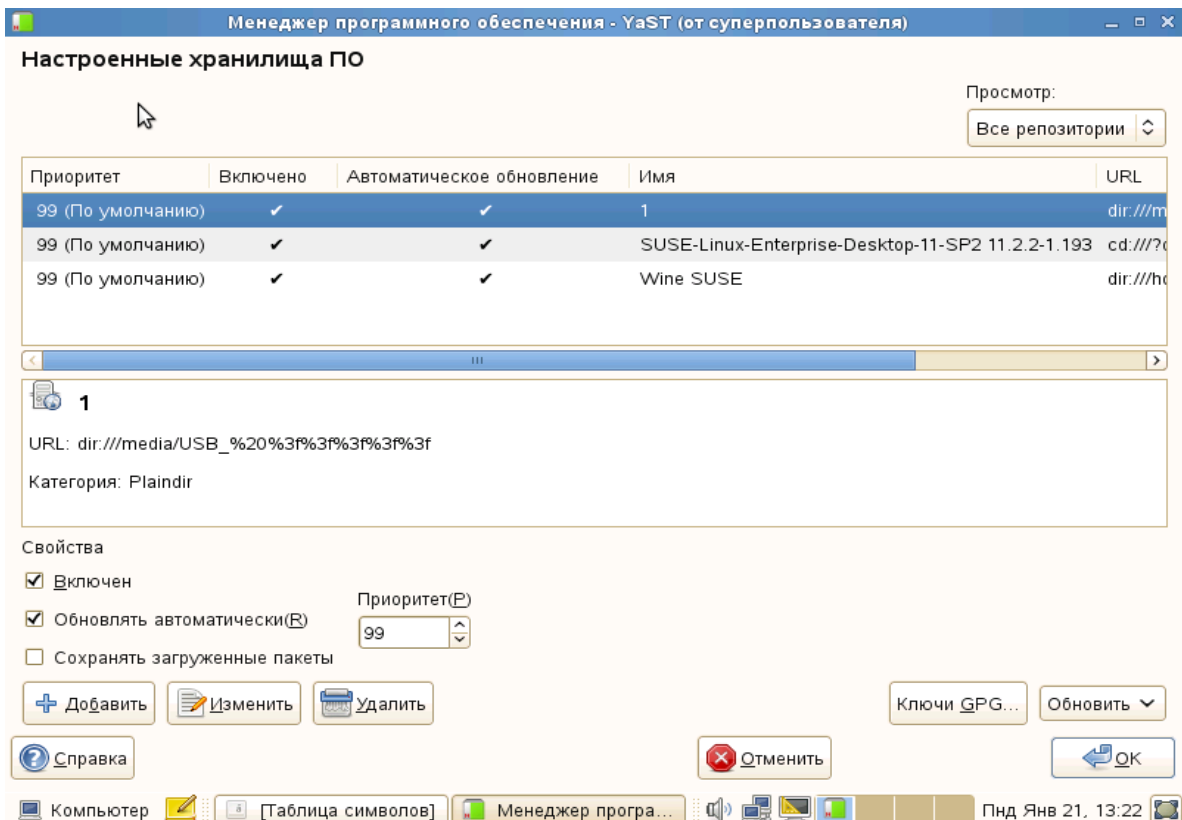
Необходимо, если есть подключение к интернет, подключить следующие репозитории через менеджер пакетов:

<http://download.opensuse.org/repositories/Emulators:/Wine/SLE-10/>  
[http://download.opensuse.org/repositories/Emulators:/Wine/openSUSE\\_11.2/](http://download.opensuse.org/repositories/Emulators:/Wine/openSUSE_11.2/)  
<http://ftp5.gwdg.de/pub/opensuse/discontinued/distribution/11.2/repo/oss/>  
<http://download.opensuse.org/repositories/isv:/hp:/education/>  
<http://download.opensuse.org/repositories/Education/>  
<http://download.opensuse.org/repositories/Emulators:/Wine/SLE-11/>

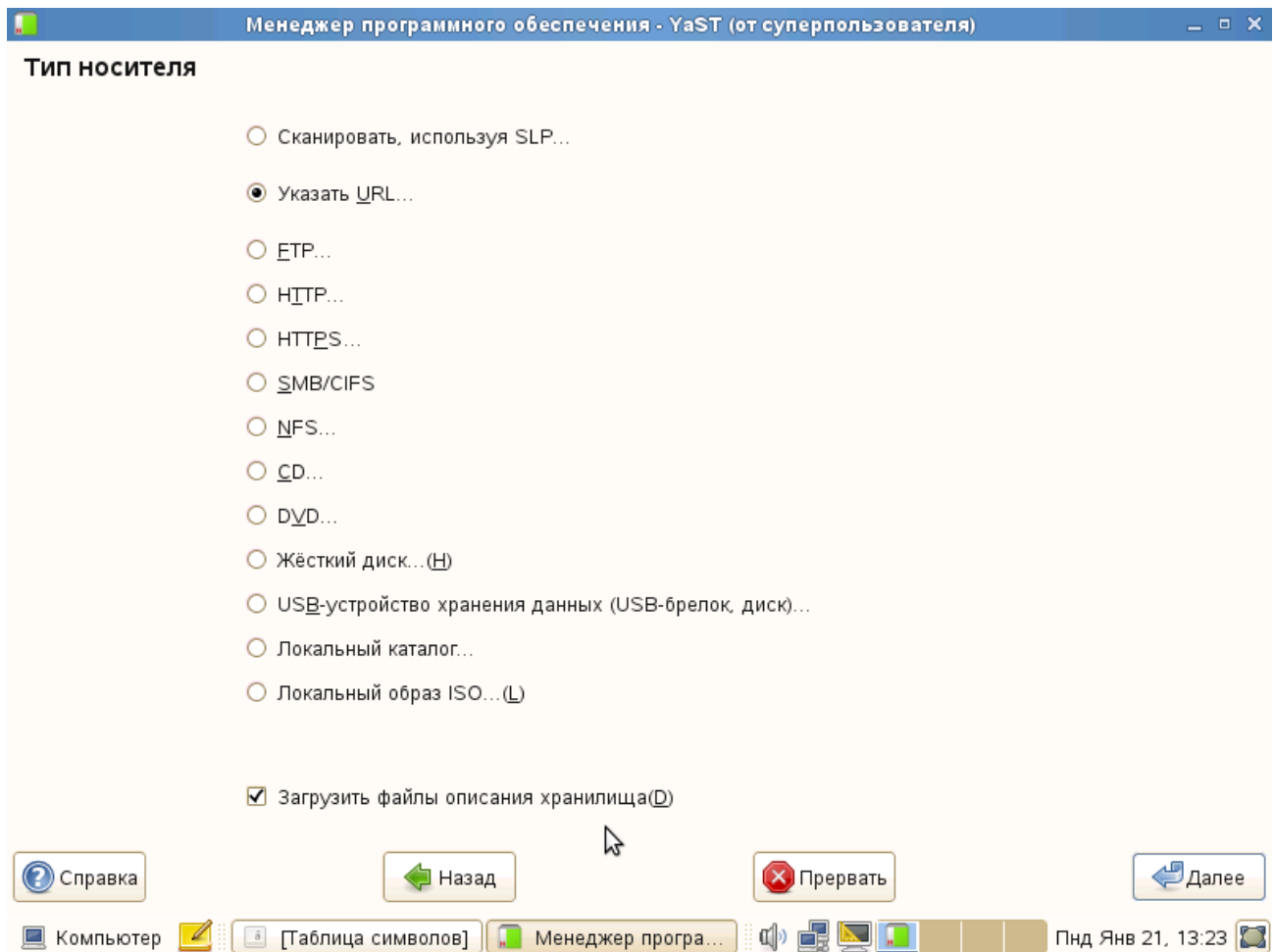
1. Для этого выбираем команду: Компьютер - Установка и удаление программ - вводим пароль администратора системы – открывается окно менеджера пакетов Yast:



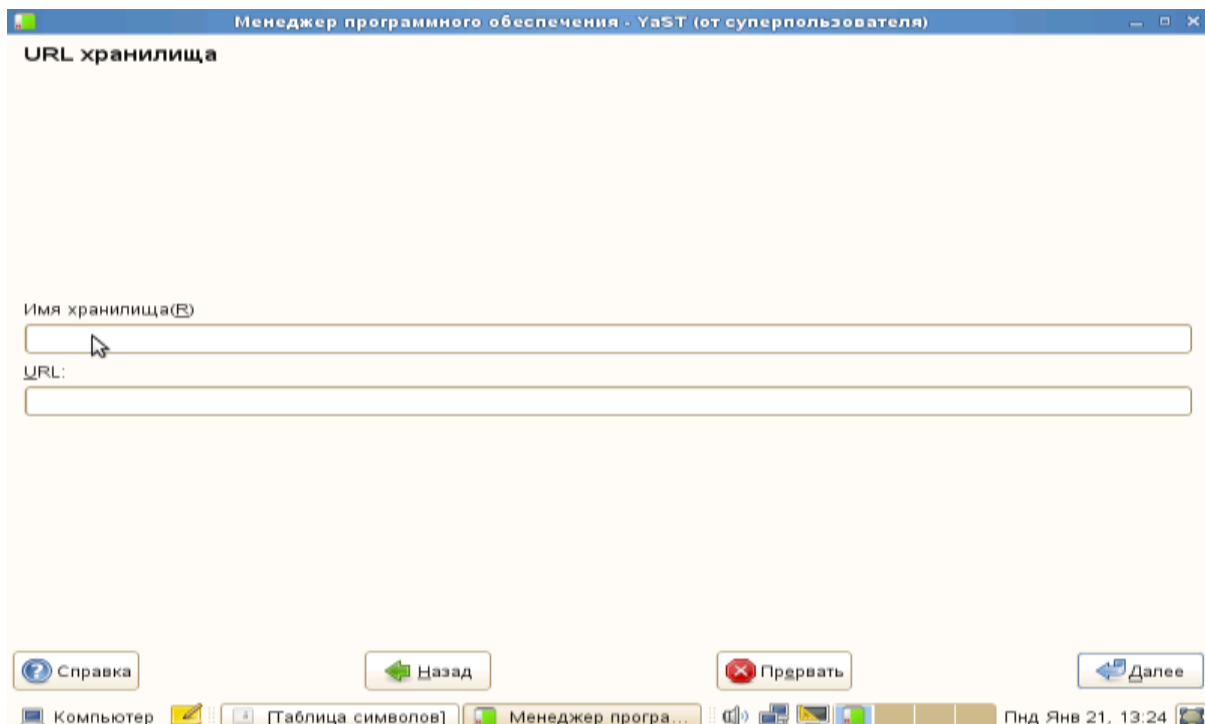
2. Выбираем команду: Настройка – Репозитории, открывается следующее окно:



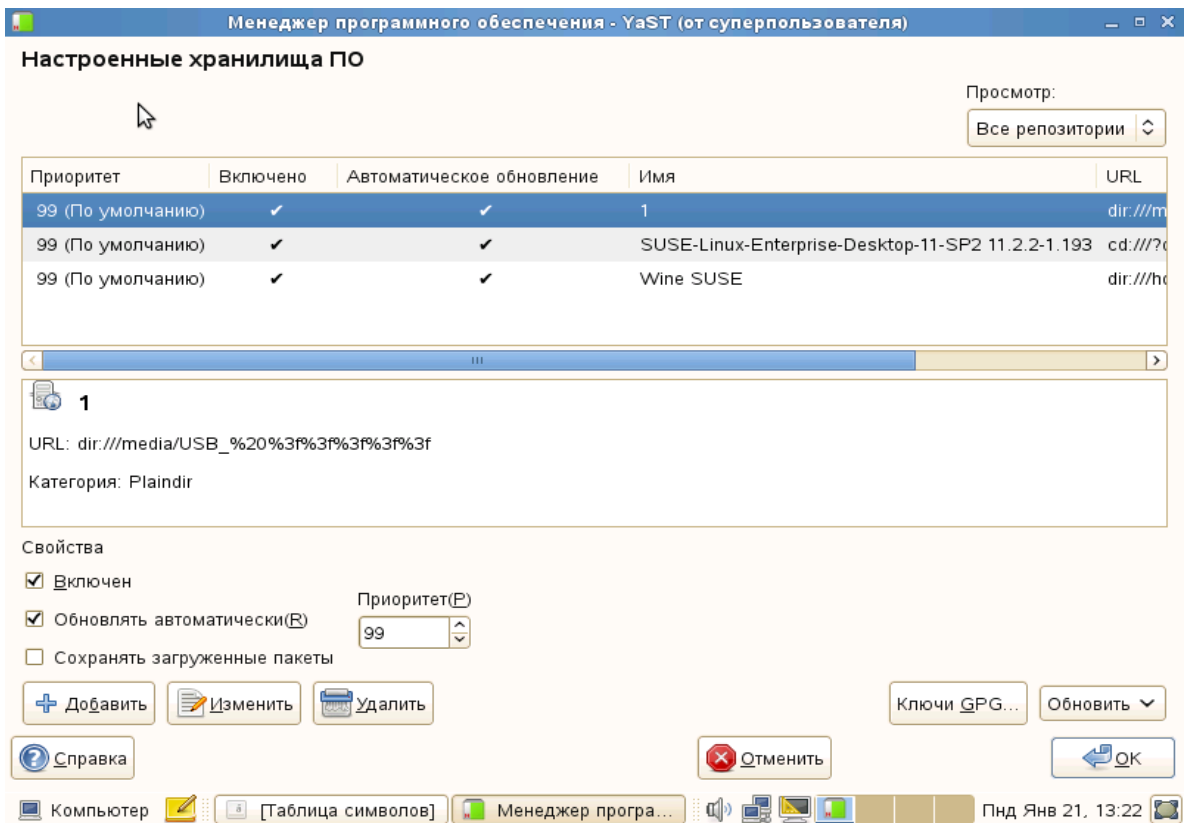
Устанавливаем флажок – Сохранять загруженные пакеты, далее – Добавить, и в следующем окне:



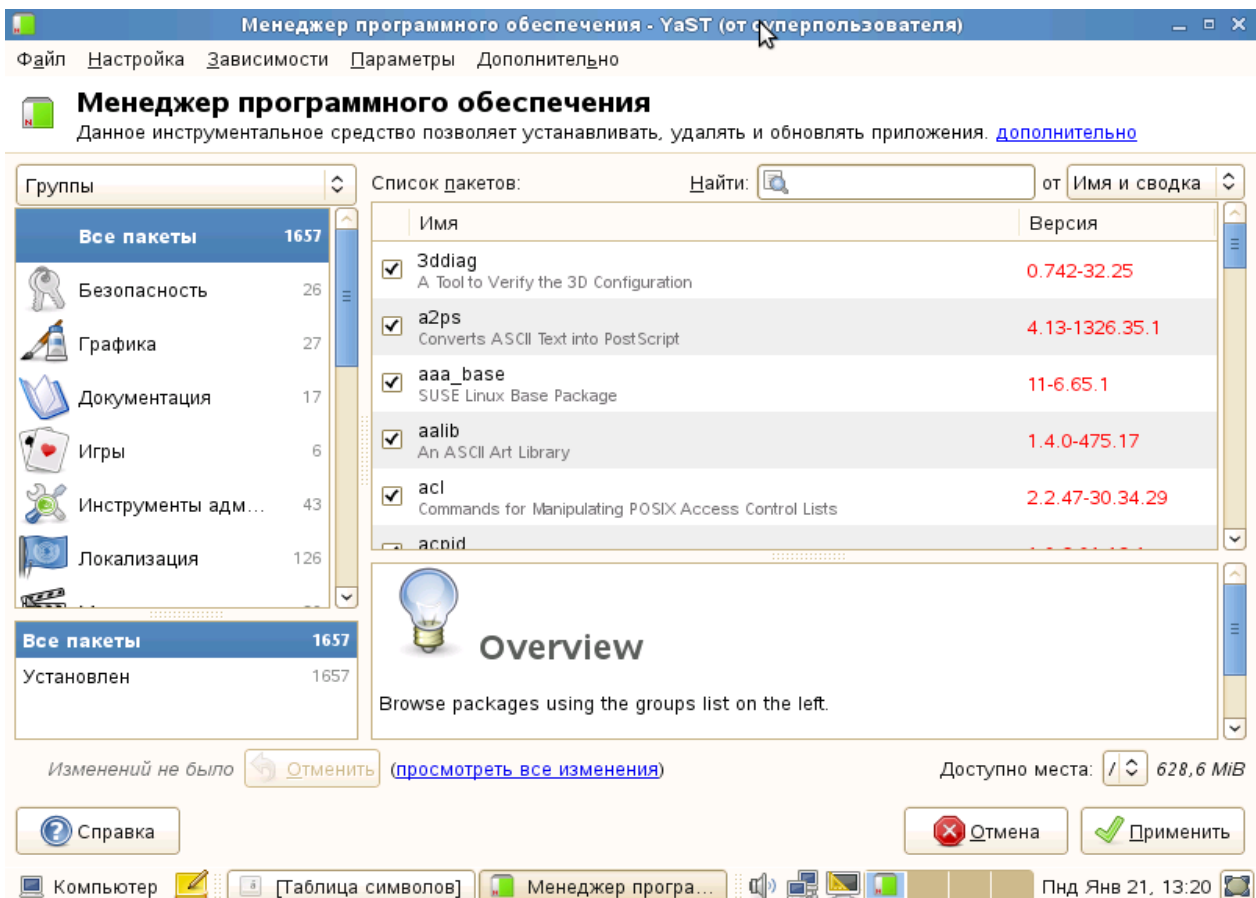
Ставим переключатель: «Указать URL», далее прописываем имя репозитория (можем писать что угодно, например: «Репозиторий1» и т.д.), указываем адрес репозитория в поле URL, например, первое из вышеуказанного списка:  
[http://download.opensuse.org/repositories/Emulators:/Wine/SLE-10/:](http://download.opensuse.org/repositories/Emulators:/Wine/SLE-10/)



Жмем «Далее». После этого, таким же образом, подключаем все остальные репозитории из данного выше списка. После этого, в окне репозитариев:



Жмем обновить все подключенные, система обновит все списки пакетов, которые могут предложить все подключенные репозитории. После этого, в окне менеджера:



В окне поиска («Найти») вводим: wine, менеджер отобразит неустановленные пакеты, относящиеся к wine, скорее всего менеджер и отобразит пакет с именем: wine, по нему нужно щелкнуть левой кнопкой мыши, выйдет окно с предупреждением об возможных изменениях в системе, с предупреждением согласиться, нажать кнопку «Применить». Если в системе

загружены с репозитория все нужные пакеты для установки wine, то начнется установка программы, в другом случае, менеджер выдаст предупреждение о том, что необходимо загрузить дополнительные пакеты.

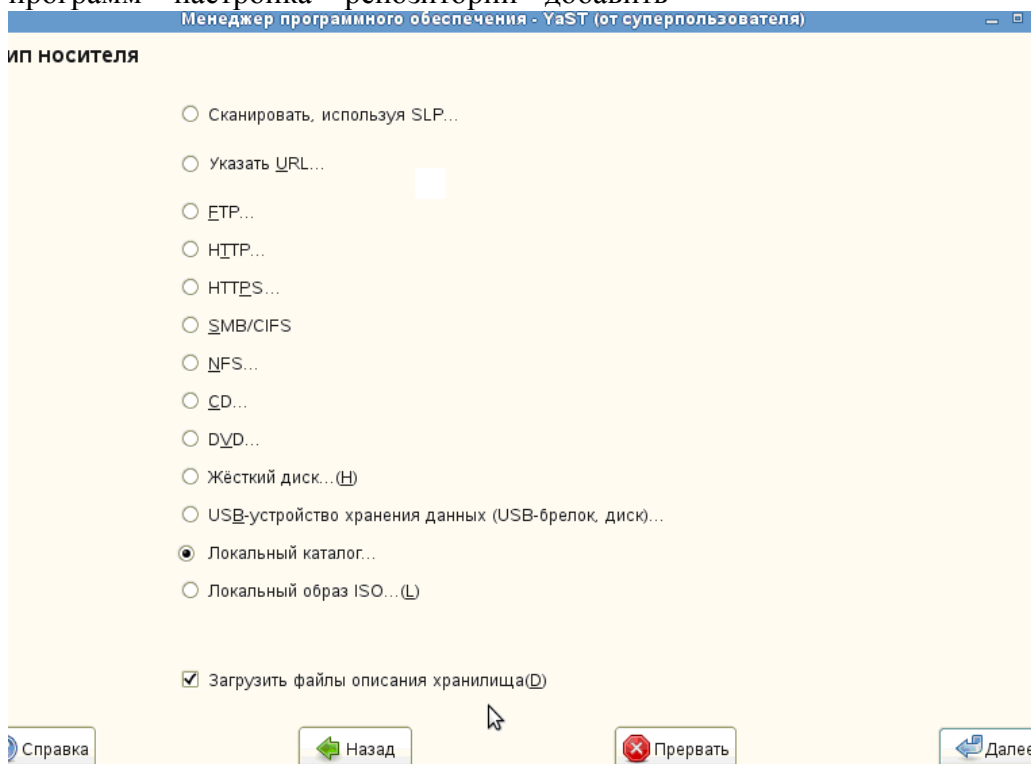
В случае отсутствия соединения с интернет можно установить wine вручную, для этого необходимо: скачать на другом компьютере, имеющем подключение к интернет, перейдя по адресам:

<http://download.opensuse.org/repositories/Emulators:/Wine/SLE-10/>  
[http://download.opensuse.org/repositories/Emulators:/Wine/openSUSE\\_11.2/](http://download.opensuse.org/repositories/Emulators:/Wine/openSUSE_11.2/)  
<http://download.opensuse.org/repositories/Emulators:/Wine/SLE-11/>

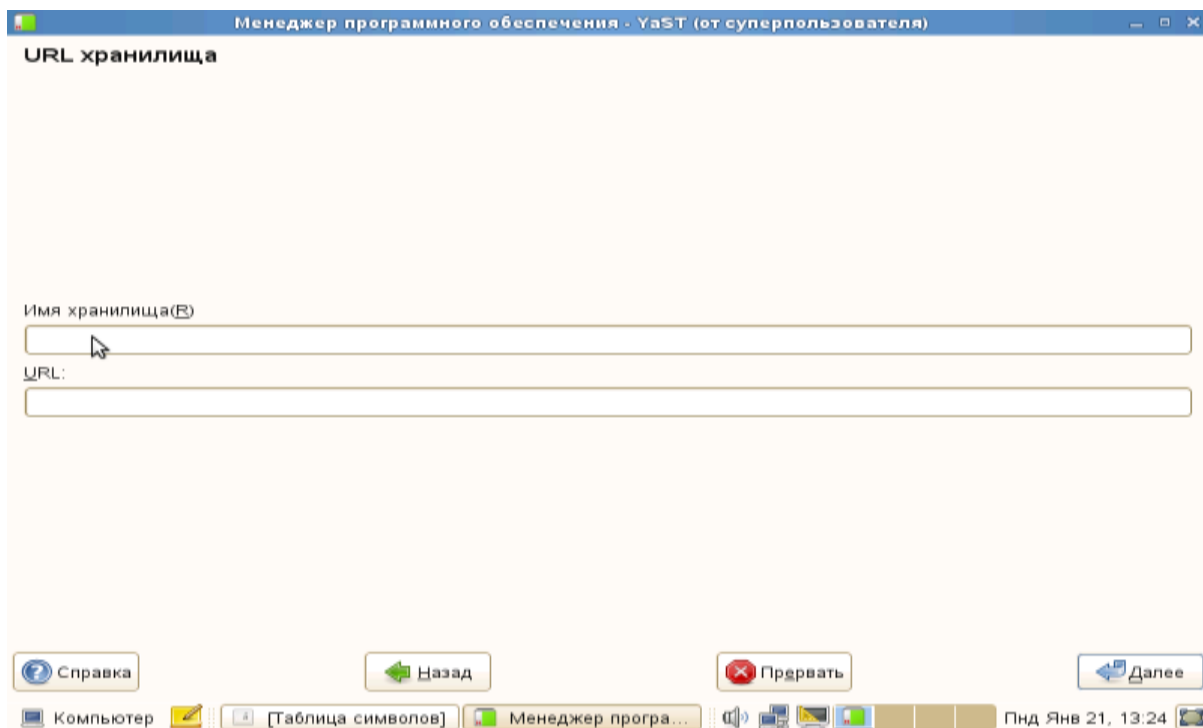
следующие пакеты:

dosbox-0.73-2.3.i586.rpm  
libexif-0.6.17-5.2.i586.rpm  
libgphoto2-2.4.7.1-2.3.1.i586.rpm  
libgsm1-1.0.13-3.2.i586.rpm  
libmikmod-3.1.11a-118.1.i586.rpm  
libSDL\_sound-1\_0-1-1.0.3-69.3.i586.rpm  
wine-1.5.20-207.1.i586.rpm  
wine-32bit-1.5.20-207.1.x86\_64.rpm  
wine-gecko-1.8-30.1.noarch.rpm  
wine-mono-0.0.8-1.1.noarch.rpm

Все эти пакеты необходимо скопировать в любую папку в Линуксе, и ее добавить как репозиторий по схеме добавления репозитория, описанную выше: Установка и удаление программ – настройка – репозитории - добавить -



- локальный каталог и в окне:



Указываем имя репозитория (любое, например, Wine), и адрес этой папки, где лежат скачанные пакеты, - это можно сделать нажав, кнопку «Обзор». Нажимаем кнопку «Далее» - «Обновить». Таким образом, менеджер получит информацию об имеющихся пакетах. Дальнейшая установка Wine не отличается от вышеописанной ранее (через интернет). После установки Wine в менеджере пакетов, менеджер обновляет информацию о системе и сам автоматически закрывается, для обновления конфигурации системы и самого Wine необходимо зайти: Компьютер – приложения – Wine – Configure Wine. После этого откроется окно настройки Wine, - его можно закрыть. После этого программа Wine установлена и сконфигурирована. В приложениях Wine появятся значки приложений проводника, реестра, блокнота, настройки Wine, а также игры «Минер. Зайдя в проводник Wine, щелкнув по Browse C:\Drive, увидим, где лежат обычные для Windows папки Programm Files и Windows. Теперь можно устанавливать Windows-приложения, щелкнув по файлу-установщику с расширением .exe правой кнопкой мыши и выбрав пункт «Открыть с помощью программы Wine». Далее – следуем указаниям мастера установки устанавливаемой программы. Конечно качество предлагаемой Wine оставляет желать лучшего, так как устанавливаются далеко не все программы.

#### **IV. Фильтрация интернет-контента в SUSE LINUX ENTERPRISE DESKTOP 11.2**

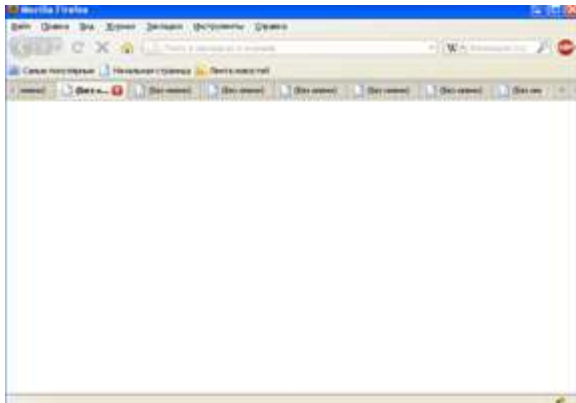
Фильтрация в Альт Линукс сводилась к установке надстройки Интернет Цензора в браузере Mozilla Firefox, либо установки windows фильтров через Wine. В SUSE LINUX ENTERPRISE DESKTOP 11.2 эти 2 способа оказались не действенными, поэтому фильтрация в данной системе сводится к установке нескольких дополнений в браузере Mozilla Firefox и их соответствующая настройка, а также настройка сайтов поиска:

##### **I. Настройка домашней страницы**

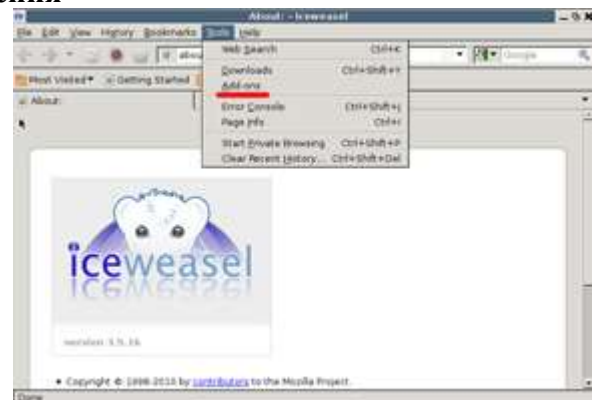
Домашнюю страницу поставим Семейный поиск Яндекса: Правка – Настройка - вкладка Основные: домашнюю страницу ставим: <http://family.yandex.ru/> - ОК

##### **II. Установка дополнения WOT, осуществляющее фильтрацию по рейтингу сайтов:**

## 1. Запускаем браузер mozilla firefox

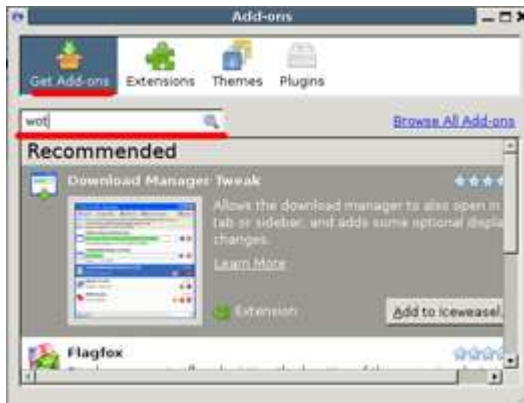


## 2. Заходим в меню "Инструменты - Дополнения"



## 3. Переходим во вкладку "поиск дополнений" и набираем в поиске слово "wot", нажимаем клавишу enter.

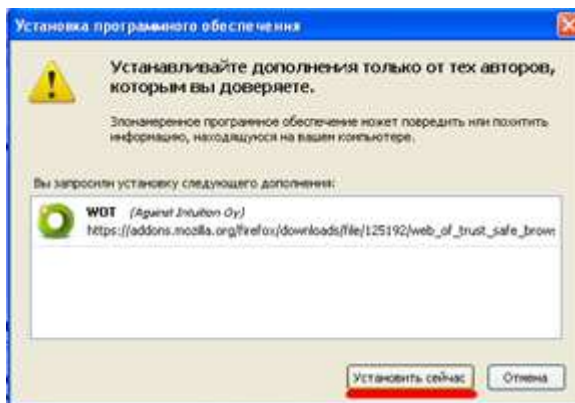




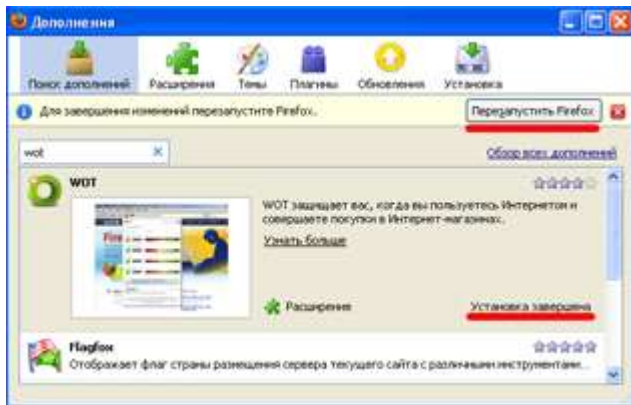
4. Сразу же, первой строкой, появился нужный нам плагин WOT. Нажимаем кнопку **"Добавить в Firefox"**



5. Ждём несколько секунд и нажимаем кнопку **"Установить сейчас"** (*install now*)



6. Ждём окончания установки. После того как установка закончится, файрфокс попросит нас перезапустить браузер. Перезапускаем, нажав кнопку **"Перезапустить Firefox"**



7. После перезапуска открывается окно установленных дополнений, его закрываем.

8. Оказываемся на открытой вкладке "WOT: руководство и настройки". Заходим в меню "Предупредить"



9. Выбираем уровень защиты "очень эффективный"

10. И ставим везде галочки "защищать меня, если рейтинг не доступен".

Переключатели ставим в положение "блокировать". Самое важный пункт для нас это "безопасность для детей". Это максимальная фильтрация.



11. Но при таком уровне, будут блокироваться сайты с неизвестной репутацией. Т.е. контент фильтрация будет проходить очень жёстко. По этому можно сделать так:

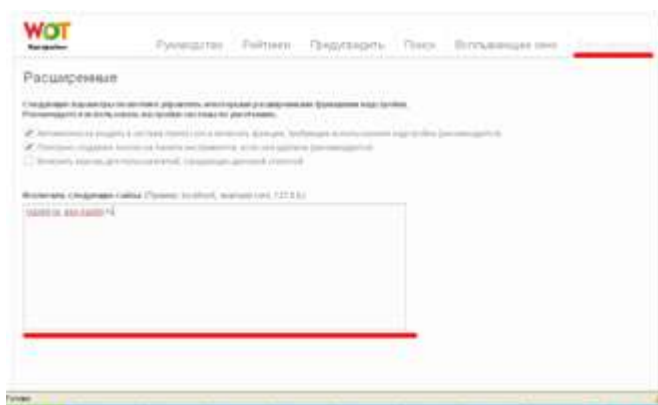


Оптимальную для Вас конфигурацию можете подобрать сами. Главное оставить пункт "безопасность для детей".

## 12. Нажимаем кнопку "применить настройки"



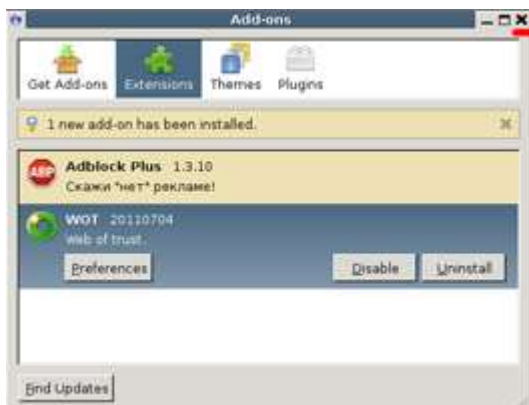
## 13. Рассмотрим ещё одну вкладку меню, которая может пригодится. Открываем вкладку "Расширенные". А пригодится нам может поле, где можно указать сайты через запятую, которые будут в белом списке



Продолжаем.

## III. Установка дополнения Adblock, обеспечивающее блокировку всплывающей рекламы:

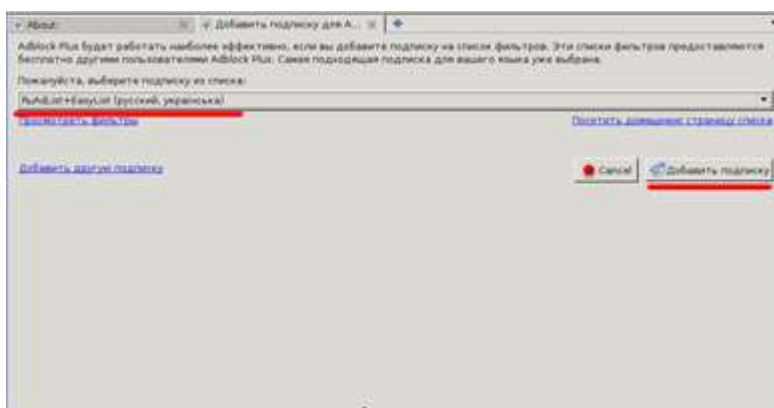
1. Заходим в меню "Инструменты - Дополнения"
2. Переходим во вкладку "Поиск дополнений" и набираем в поиске слово "Adblock" и нажимаем **enter**



3. На первой строке нужно нам дополнение. Нажимаем кнопку "**Добавить в Firefox**".
4. Ожидаем несколько секунд и нажимаем кнопку "**Установить сейчас**".
5. Ждём окончания установки, перезапускаем браузер. После перезапуска видим окно с установленными расширениями. Закрываем его.



6. Далее у нас открывается вкладка настройки подписки **Adblock**. В ней нам предлагают выбрать подписку, по-умолчанию это **RuAdList+EasyList**, её и оставляем. Нажимаем кнопку "**добавить подписку**".



Еще можно убрать в этом же окне галочку: «Разрешить ненавязчивую рекламу», тогда вся реклама будет блокироваться

Всё, Adblock установлен. На этом шаге можно остановиться, но у этой фильтрации есть один существенный недостаток, все эти настройки легко отключаются и удаляются. Попробуем их защитить.

**IV. Установка дополнения Public Fox, позволяющее защитить установленные дополнения фильтрации, настроить дополнительную фильтрацию и ограничения, в том числе на скачивание файлов:**

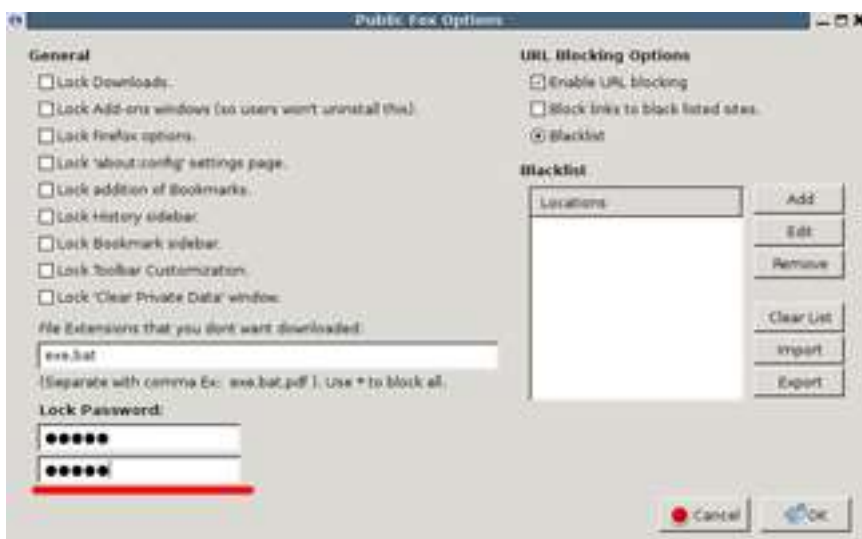
1. Заходим в меню "**Инструменты - Дополнения**"
2. Переходим на вкладку "**поиск дополнений**" и набираем в поиске слово "**Public Fox**" и нажимаем **enter**
3. Нажимаем кнопку "**Добавить в Firefox**"



4. Ожидаем и нажимаем кнопку "**Установить сейчас**"
5. Ждём окончания установки, перезапускаем файрфокс
6. После перезапуска видим окно с установленными дополнениями. Выбираем Public Fox и нажимаем "**Настройки**"



7. Рассмотрим окно настроек более подробно. Первым делом придумаем и введём пароль для этого дополнения

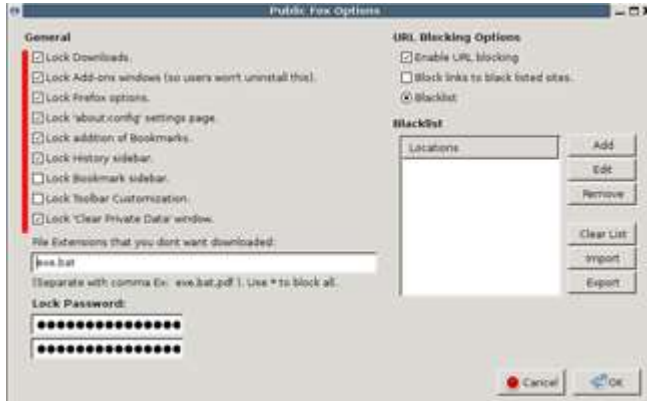


8. Далее настроим защиту нужных нам компонентов. Выставляем галочки что запрещено изменять в firefox без пароля:
  - **Lock Add-ons windows (so users won't unistall this)** - Запрещаем изменять/удалять дополнения
  - **Lock Firefox options** - запрещаем изменять настройки firefox
  - **Lock 'about:config' settings page** - запретить настройку через страницу 'about:config'

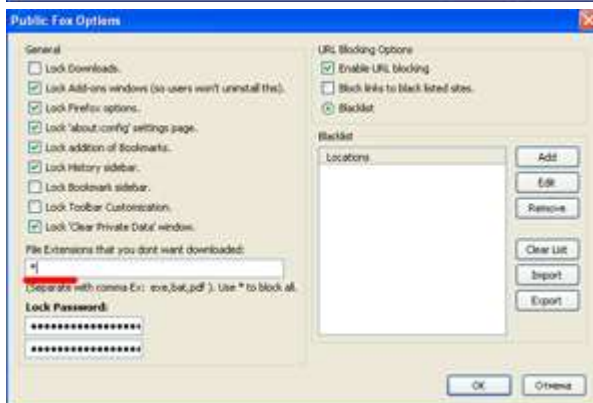
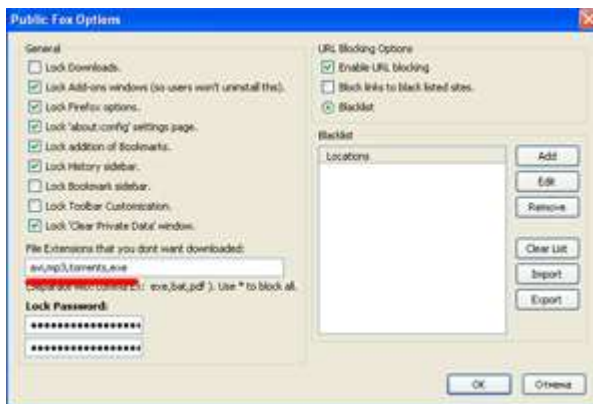


- **Lock addition of Bookmarks** - запрещаем редактировать закладки
- **Lock History sidebar** - запрещаем редактировать и просматривать историю
- **Lock 'Clear Private Data' window** - запрещаем очищать приватные данные (историю, кэш и т.д.)

в результате:



9. Далее идёт поле "**File Extensions that you dont want downloaded**", что в переводе означает "**Расширения файлов, которые запрещены для скачивания**". Это нужно для того, чтобы запретить детям качать типы каких то файлов. Например **exe файлы**, или любые другие, фильмы или музыку. Для этого надо просто перечислить расширения файлов для запрета через запятую. Или можно запретить всё, символом **"\*"**. Например:



10. Теперь позаботимся о том, чтобы дети не смогли перенастроить расширение WOT, отключить контент фильтрацию. Для этого:
- Добавим в blacklist ссылки. Для этого нажимаем кнопку **"add"**. В открывшемся окне пишем <http://mywot.com/>\*

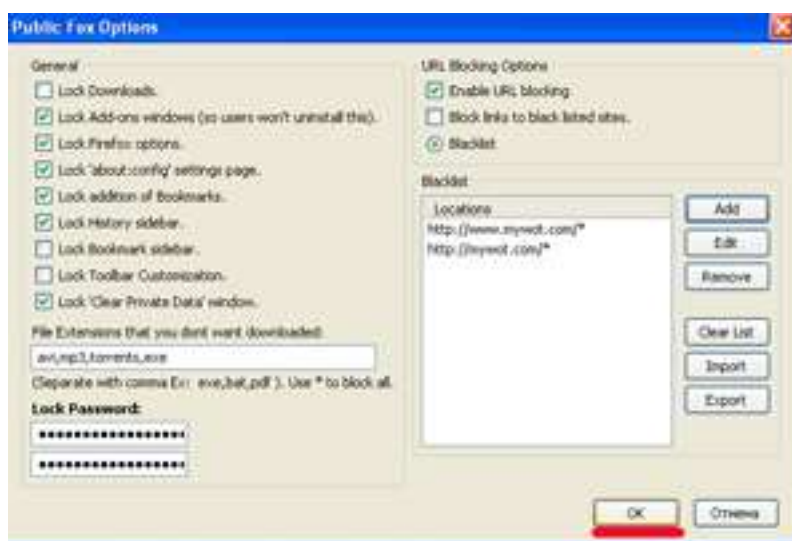


- Нажимаем "ОК", и далее в появившихся диалогах жмём кнопку "ОК".
- Добавим ещё. Нажимаем кнопку add. В открывшемся окне пишем [http://www.mywot.com/\\*](http://www.mywot.com/*)
- Кроме этого, можно добавить список любыми сайтами, которые вы хотите запретить, например, [www.odnoklassniki.ru](http://www.odnoklassniki.ru), [www.youtube.com](http://www.youtube.com) и т.д., то есть можете создавать свой Black List



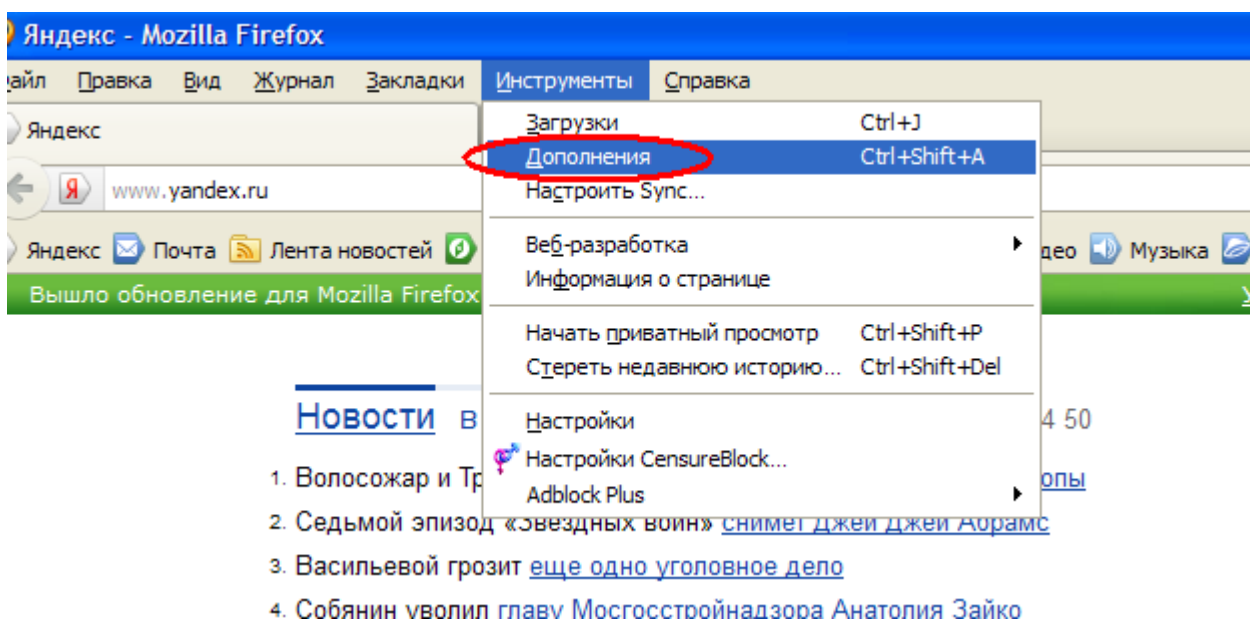
- Таким же способом можно внести нежелательные для открытия ссылки. Т.е. составить свой "чёрный" список сайтов.

11. Всё расширение Public Fox настроено. Нажимаем Кнопку "ОК".



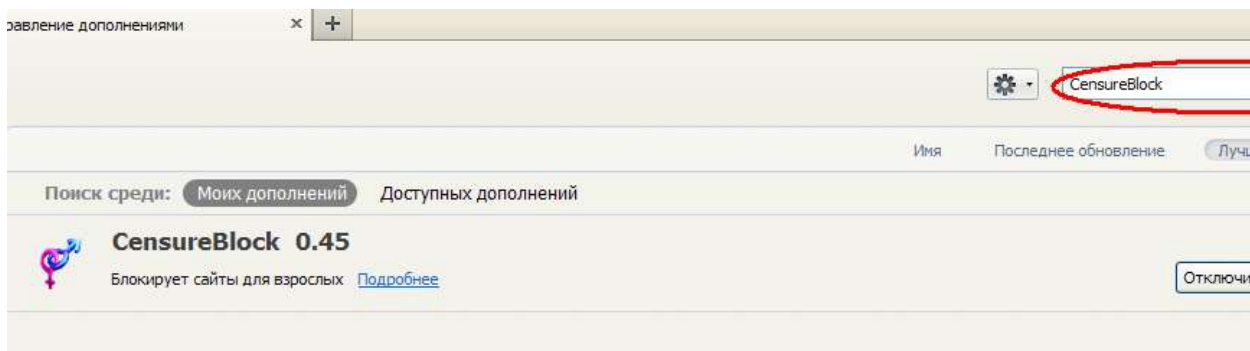
## V. Установка дополнения CensureBlock, блокирующего сайты для взрослых:

## 1. Заходим в меню "Инструменты - Дополнения"



## 2. Переходим на вкладку "поиск дополнений" и набираем в поиске слово "CensureBlock" и нажимаем enter

Нажимаем кнопку "Добавить в Firefox"



## 3. Ожидаем и нажимаем кнопку "Установить сейчас"

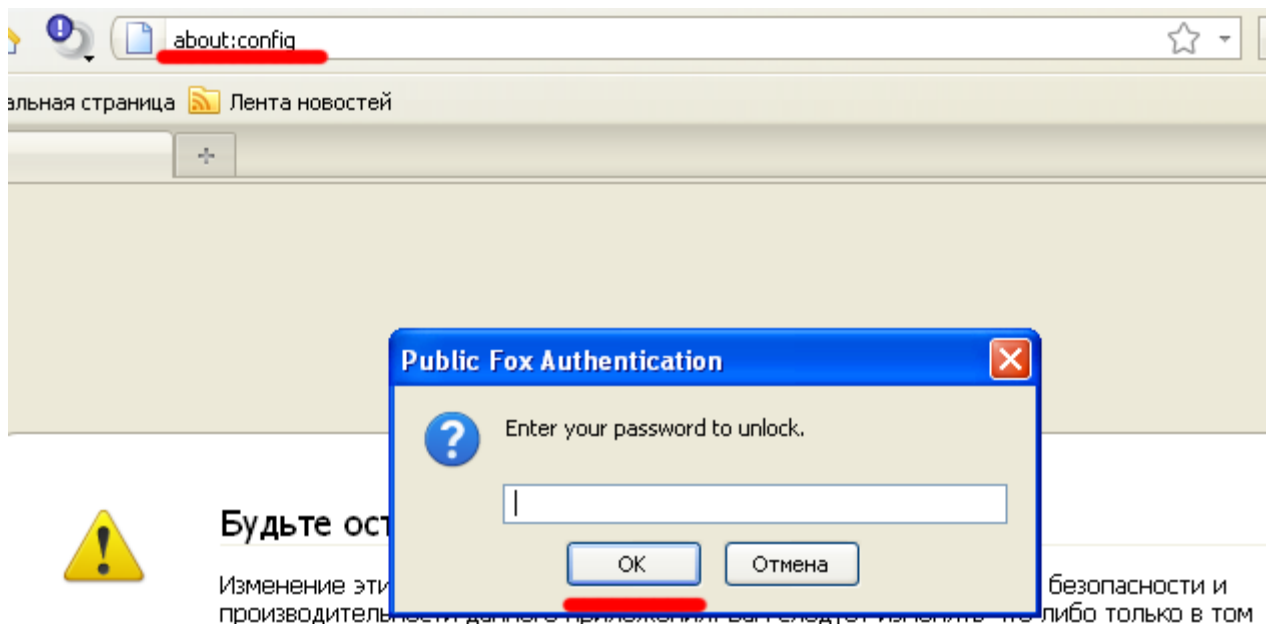
## 4. Ждём окончания установки, перезапускаем браузер

Настройка установлена.

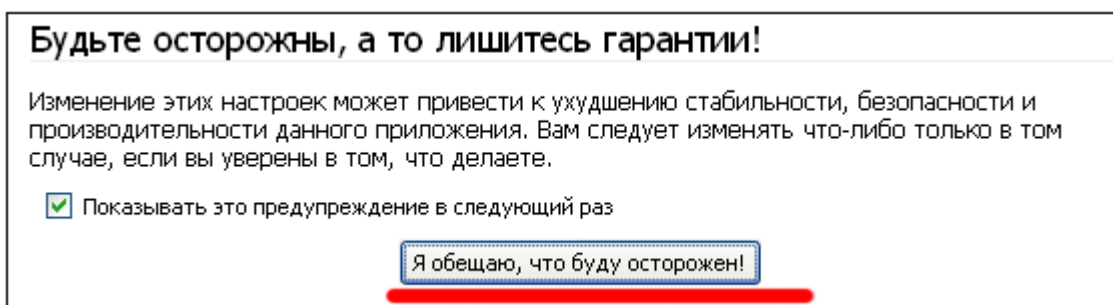
## VI. Поиск сайтов, введенных в адресную строку браузера

Теперь заставим искать всё, что ввели в адресной строке через семейный яндекс: набираем в адресной строке **about:config**. Вводим пароль который мы установили при установке Public Fox (это означает что его настроили правильно):

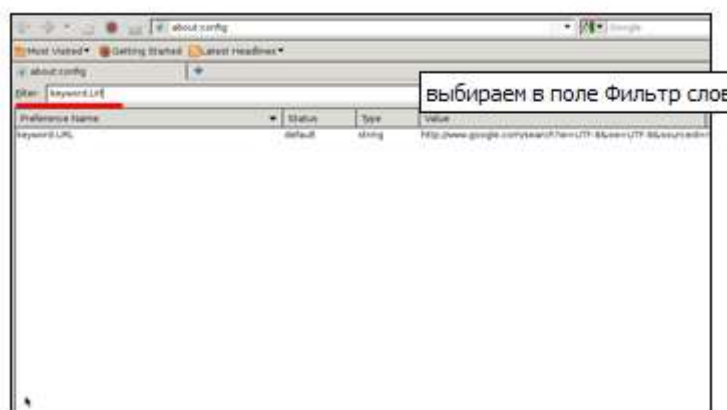




Firefox нас предупреждает, обещаем ему. Нажимаем кнопку "Я обещаю, что буду осторожен!" (I'll be careful, I promise!)

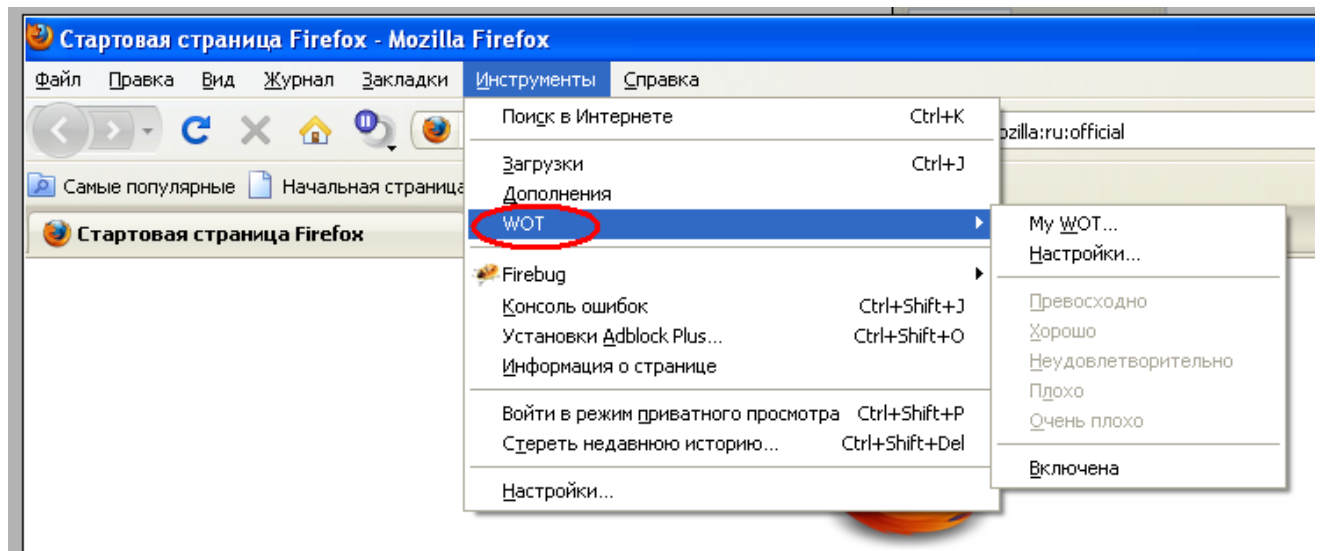


Набираем в поле "Фильтр" слова: keyword.URL и заменяем "значение" на это "http://yandex.ru/yandsearch?family=yes&text=" и нажимаем "OK". Закрываем вкладку about:config



## VII. Убираем пункт "WOT" из инструментов:

Для того, чтобы никто не смог отключить дополнение «WOT», осуществляющее фильтрацию, необходимо сделать следующее:



Нужно зайти в папку:

**`/home/user/.mozilla/firefox/3ji8e26a.default`**

**user** - папка пользователя, у вас может называться по другому, в зависимости, как назвали пользователя при установке;

**3ji8e26a.default** – эта папка у вас также будет названа по-другому, но «.default» будет.

Открываем терминал, вводим поочередно команды:

`mkdir chrome`

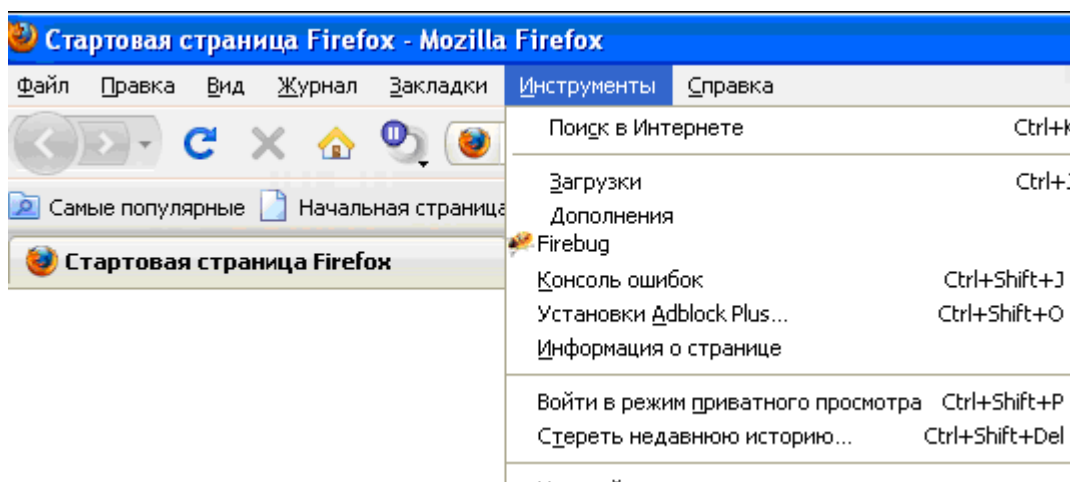
`touch userChrome.css`

`gedit userChrome.css`

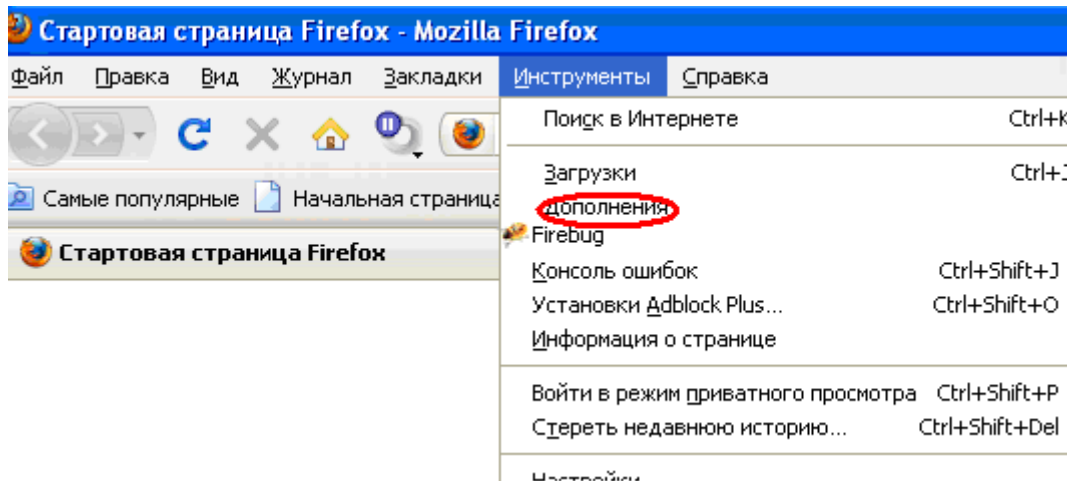
Откроется пустой файл `userChrome.css` в текстовом редакторе **gedit**, в нем пишем строку:

**`#wot-context-tools { display: none !important; }`**

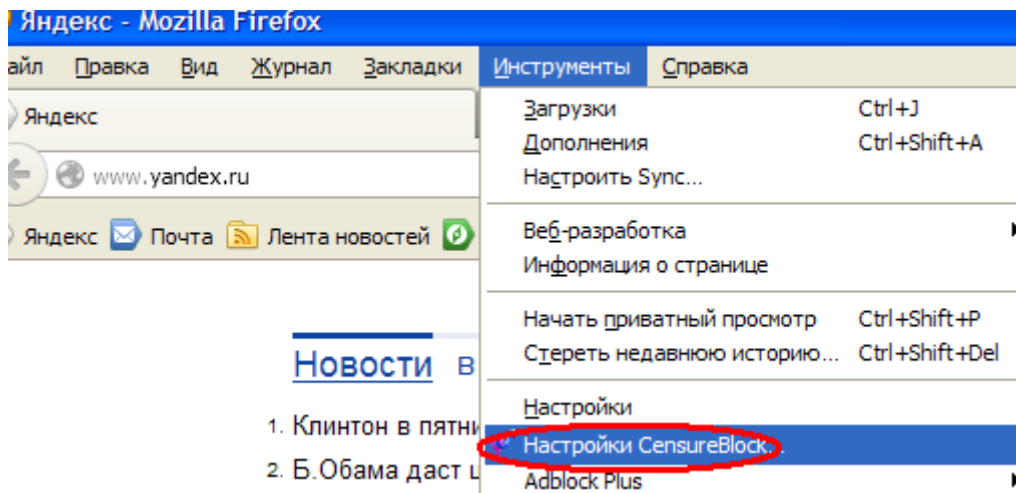
Сохраняем, закрываем редактор и перезапускаем `firefox`. Открываем меню "**Инструменты**". И проверяем наличие пункта меню "**WOT**" если его нет, то всё сделано правильно.



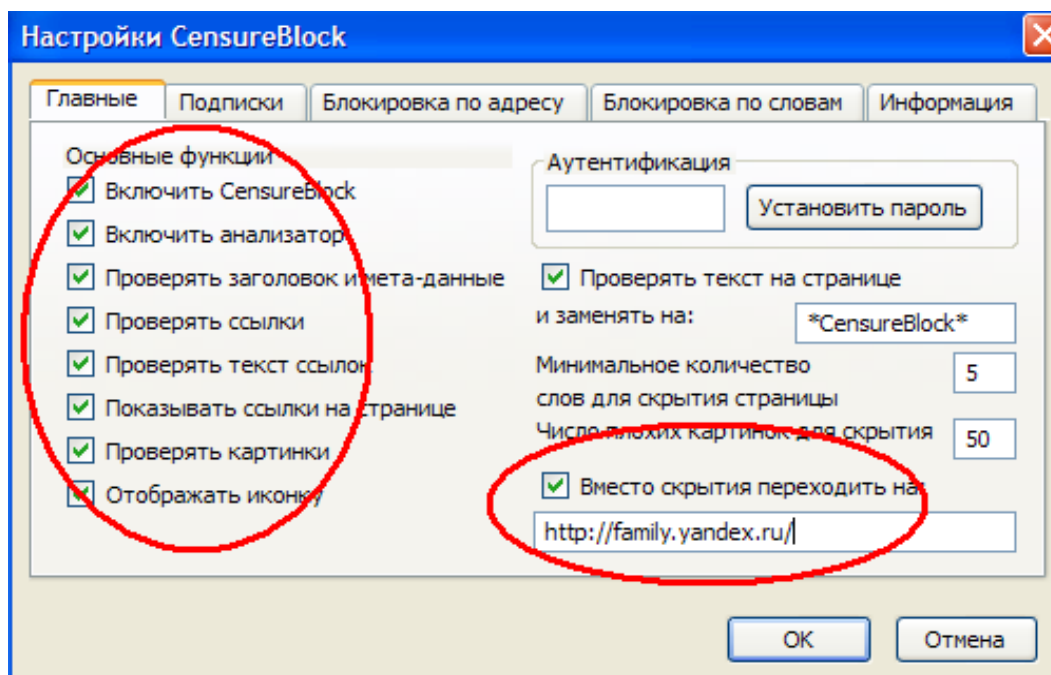
В настройке WOT можно зайти через дополнения, которые защищены паролем.



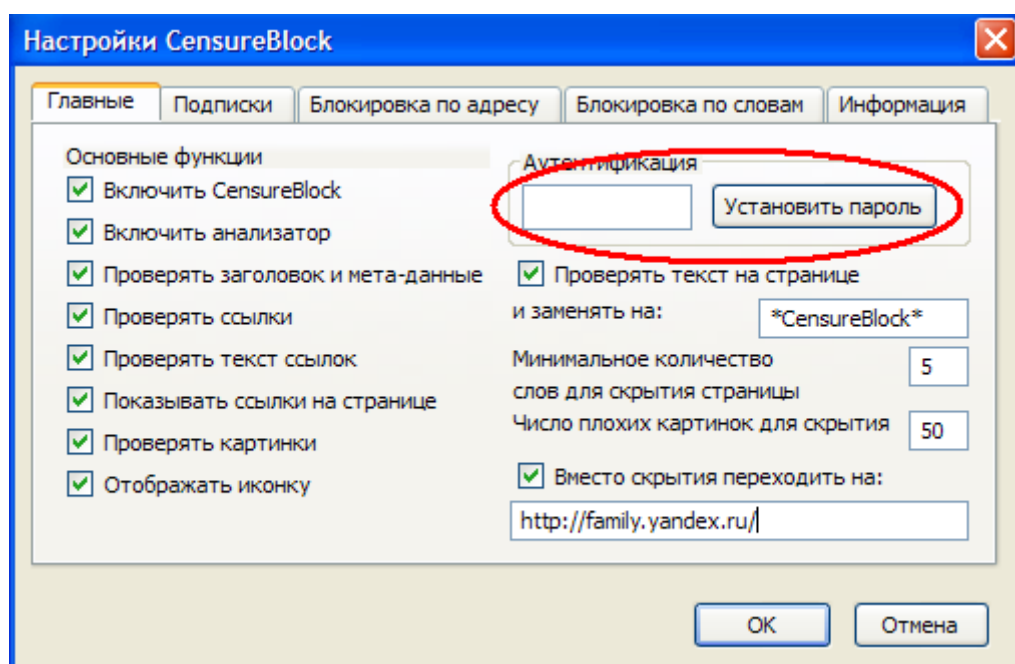
Защитим дополнение CensureBlock 0.45: перейдем Инструменты – Настройки CensureBlock:



Проверим, чтобы были отмечены галочками основные функции дополнения, и чтобы вместо скрывтия осуществлялся переход на другой сайт, например, семейный яндекс:



А также установим пароль, чтобы никто не смог отключить установленное дополнение или изменить ваши настройки:



## VIII. Перенос настроек фильтрации браузера Firefox на другой компьютер

Для того, чтобы перенести все созданные настройки на другие компьютеры необходимо скопировать папку профиля Mozilla Firefox: «3ji8e26a.default» (у вас будет называться по-другому, но .default останется), которая расположена по адресу:

`/home/user/.mozilla/firefox/3ji8e26a.default`

user - папка пользователя, у вас может называться по-другому, в зависимости, как назвали пользователя при установке;

И заменить этой папкой папку профиля, стоящую на другом ПК.

Рядом с папкой вставленного профиля еще будет лежать файл: «profiles.ini», его открываем текстовым редактором и в последней строке заменяем название старого профиля на название того, что скопировали, сохраняем:

Текст файла:

[General]

StartWithLastProfile=1

[Profile0]

Name=default

IsRelative=1

**Path=u2uelmva.default**

- здесь меняем на: 3ji8e26a.default

Все настройки и плагины перенесутся на другой компьютер.

## IX. Настройка поисковых сайтов

Для еще большей надежности ограничиваем поисковые сайты безопасным и семейным поиском:

На **яндексе** возможна фильтрация страниц для взрослых:

Яндекс: личные настройки - настроить яндекс – остальное – настройка результатов поиска – Область поиска можно установить – семейный поиск, умеренный поиск, без ограничений. Выбираем – семейный поиск

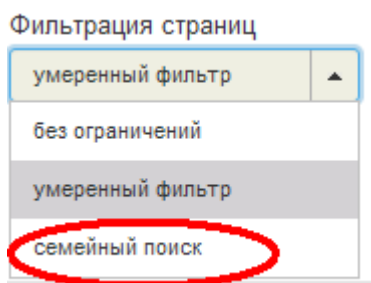
[www.google.ru](http://www.google.ru): в правом верхнем углу рисунок в виде шестеренки – щелчок по ней открывает меню, где выбираем – настройки поиска – в следующем окне также выбираем: без фильтрации, умеренная фильтрация, строгая фильтрация. Здесь же можно настроить защиту от того, чтобы другой пользователь не смог сбросить ваши настройки, здесь понадобится регистрация в системе Блокировка SafeSearch

<http://www.rambler.ru>:

На главной странице поисковика выбираем расширенный поиск:



И так же можем выбрать настройки фильтра поиска:



Все настройки фильтрации, связанные с дополнениями работают в браузерах Mozilla Firefox как в ОС Windows, так и в ОС Linux; настройки через поисковики – во всех браузерах.

## Используемая литература:

1. <http://www.itpad.ru>
2. <http://rcpohv.ru/post/open/206> , - Чернаков А.С.

Заларинский район  
Комитет по образованию  
Банников А.Н.